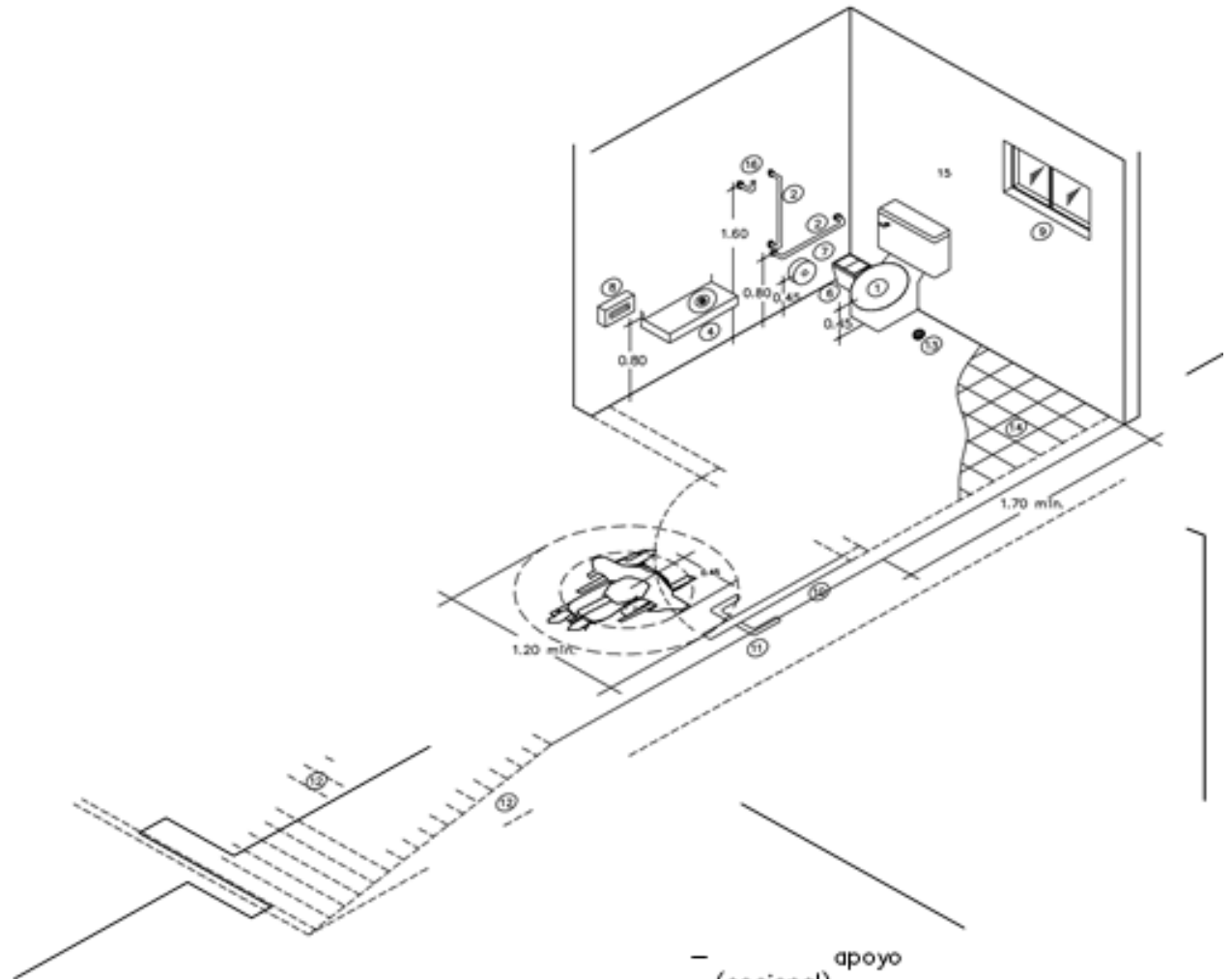


**SANITARIO PARA PERSONAS CON DISCAPACIDAD
Y ADULTOS MAYORES**



ISOMÉTRICO

- apoyo (opcional)
- 4.- Lavabo con altura específica.
- 5.- Espejo con inclinación (10°)
- 6.- Cesto desechos sólidos.
- 7.- Porta rollo papel sanitario.
- 8.- Despachador toallas de papel o Secador de manos.
- 9.- Iluminación y Ventilación naturales.
- 10.- Puerta abatible (1.00m libre)
- 11.- Picaportes de manija.
- 12.- Rampa de acceso (Pendiente máxima 8% en caso de existir deferenca de niveles)
- 13.- Coladera con obturador hidráulico y rejilla.
- 14.- Piso de loseta antiderrapante.
- 15.- Asiento WC para Adultos Mayores.
- 16.- Gancho para muletas.
- 17.- Jabonera